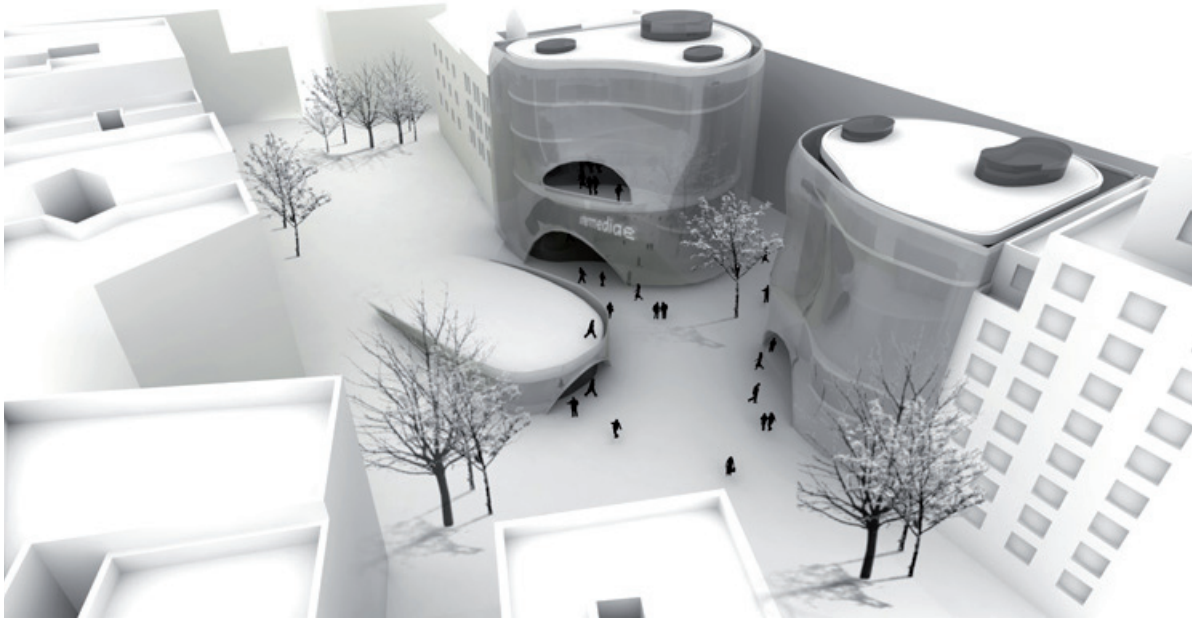


# STUDIO BANANA CURSOS

---

CURSO COMPACTO  
**SKETCHUP PRO + VRAY**

INFOGRAFÍA IMAGEN ARQUITECTÓNICA



# STUDIO BANANA CURSOS

---

## SKETCHUP PRO + VRAY

### PROFESORADO

#### **Ildefonso Rodríguez Moreno**

Arquitecto E.S.A.Y.A  
Master en efectos visuales + FX por la escuela TRAZOS  
Técnico Oficial de Edición con Apple  
Técnico Operador Oficial de Autodesk Maya  
Especialista en iluminación avanzada con Vray para Sketchup\_PRO

### EL CURSO

Este curso esta destinado principalmente a Arquitectos, Ingenieros industriales, Diseñadores Industriales, Escenógrafos, Diseñadores de interiores. Se centra en la producción de imágenes infográficas.

*No supone tener que conocer previamente el programa.*

Se estructurará el curso en tres niveles incluyendo los siguientes contenidos:

- 1/ Preliminares, Preproducción, Interface, Modelado y Animación
- 2/ Texturizado
- 3/ Iluminación y Render (VRay)

### NIVEL 1

#### 1.1

##### PRELIMINTARES

- Presentación del curso
- Entrega de materiales
- Historia de Sketchup: Versiones y características. Plug-ins
- Requerimientos Hardware
- Utilización de Sketchup en la Arquitectura

#### 1.2

##### PREPRODUCCIÓN

- Preproducción de un proyecto 3D
- La idea original
- Recogida de documentación
- La Sinopsis. Limitaciones técnicas y creativas
- El guión técnico
- La escaleta. Especificaciones en una producción 3D
- Diseño de los escenarios

#### 1.3

##### INTERFACE

- El entorno de programa
- Trabajando sobre las vistas: traslación, rotación y zoom
- Configuración por defecto y personalización del entorno
- Menú principal, menú de vistas, información y errores
- Métodos de selección
- Manipuladores, ejes y pivotes
- Atajos de teclado y funciones de Sketchup
- Estructura interna del programa
- Los nodos, elementos y formas de trabajo

# STUDIO BANANA CURSOS

---

## SKETCHUP PRO + VRAY

### 1.4

#### MODELADO

- Principios del modelado en 3 dimensiones
- Modelado con polígonos
- Distribución y estructura de los modelos
- Modelado con la Caja de arena para la Creación de terrenos 3D
- Modelado avanzado con SoapSkin Bubble para creación de Mallas 3D
- Utilización de artisan para correcciones y acabados
- Vinculación de Autocad con Sketchup, Importaciones-Exportaciones y Salidas gráficas.

### 1.5

#### ANIMACIÓN

- Técnicas de animación.
- Control de claves.
- Ciclo de caminado.
- Salidas Gráficas.

## NIVEL 2

### 2.1

#### TEXTURIZADO

- Biblioteca de Materiales
- Capas del material (mapa de color, bump, difusión, especular etc.)
- Programación de los materiales método avanzado: Canal: difuso, ruido, desplazamiento, reflexión, refracción, opacidad...
- Aplicación sobre el modelo
- Aplicación de texturas de librería
- Materiales avanzados VRay
- Corrección de proyecciones sobre la malla
- Creación de texturas personalizadas
- Materiales Autoiluminados

## NIVEL 3

### 3.1

#### ILUMINACIÓN

- Tipos de luces en Sketchup, colocación y distribución en la escena
- Iluminación a 3 puntos
- Iluminación interiores
- Iluminación de exteriores
- Escenas diurnas-Escenas nocturnas
- Parámetros de VRay
- Calculo de Rebote de la luz

### 3.2

#### RENDER (VRAY)

- Formatos de salida disponibles y su utilización (.avi, .tga, .jpg, etc).
- Preferencias y configuración avanzada
- Sombras, reflexión y refracción de la luz
- Formatos de imagen para impresión
- División de tareas producción-postproducción
- Profundidad de campo y desenfocados
- Optimización de la escena para el render
- Render con VRay
- Parámetros de VRay
- Diagnósticos

## STUDIO BANANA CURSOS

---

### SKETCHUP PRO + VRAY

PRECIO DEL CURSO **340€**

Se incluyen dos DVDs, con la siguiente información:

· DVD1

programa Sketch Up PRO Demo

Plugins de V-Ray & SoapSkinBubble para Sketch Up Pro

Tutoriales personales del curso

· DVD2

Bibliotecas de materiales, texturas y vegetación

Galería de Modelos

Biblioteca de modelos 3D Archimodels

HORARIO **25 horas lectivas**

Curso ofrecido en formato de Fin de Semana y en el formato de Lunes a Viernes.

*Por favor, visitar la agenda online para mas información.*

**[www.studiobananacursos.com](http://www.studiobananacursos.com)**

RESERVAR LA PLAZA

Para la reserva se de la plaza se debe rellenar el formulario de reserva on-line:

**<http://www.studiobananacursos.com/matriculate/>**

Una vez enviado el formulario rellenado recibirá un e-mail de confirmación de la reserva. \*

\* El importe del curso se abonara el primer día del curso.

Los alumnos que ya hayan cursado alguno de nuestros cursos en Studio Banana, recibirán un descuento del 15% sobre el importe total del curso.

\*\* Para la realización del curso el alumno trabajará con su portátil, en el cual se procederá a la instalación del programa demo, el primer día del curso.

En caso de no disponer de equipo de trabajo mandar un e-mail a para la reserva de equipo.

Para más información, contacta con:

**STUDIO BANANA CURSOS**

t. +34 657 579 567

info@studiobananacursos.com

**STUDIO BANANA**

t. +34 625 631 917

info@studiobanana.com

c/ Plátano 14, 28029 Madrid

[www.studiobananacursos.com](http://www.studiobananacursos.com)

[www.studiobanana.org](http://www.studiobanana.org)

---

**studio** ©  
**BANANA**